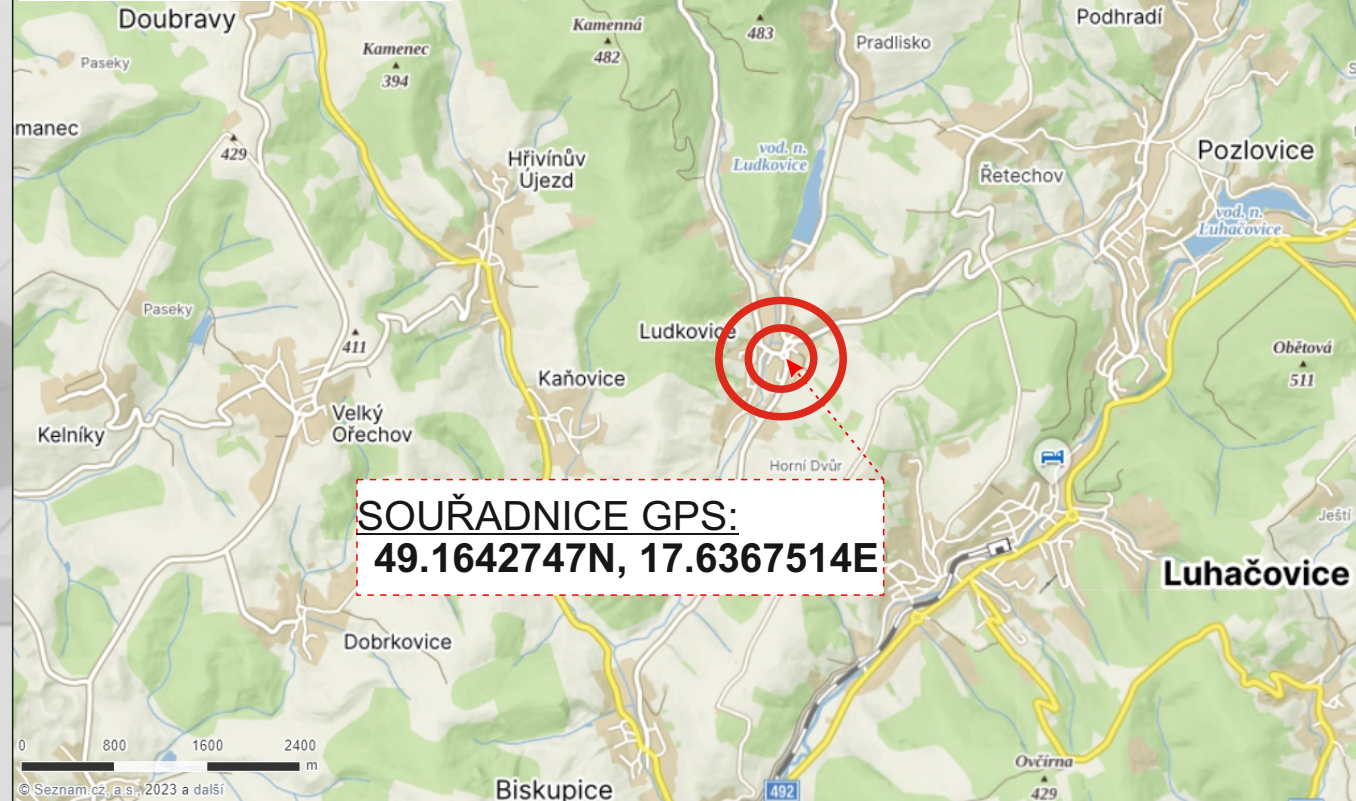
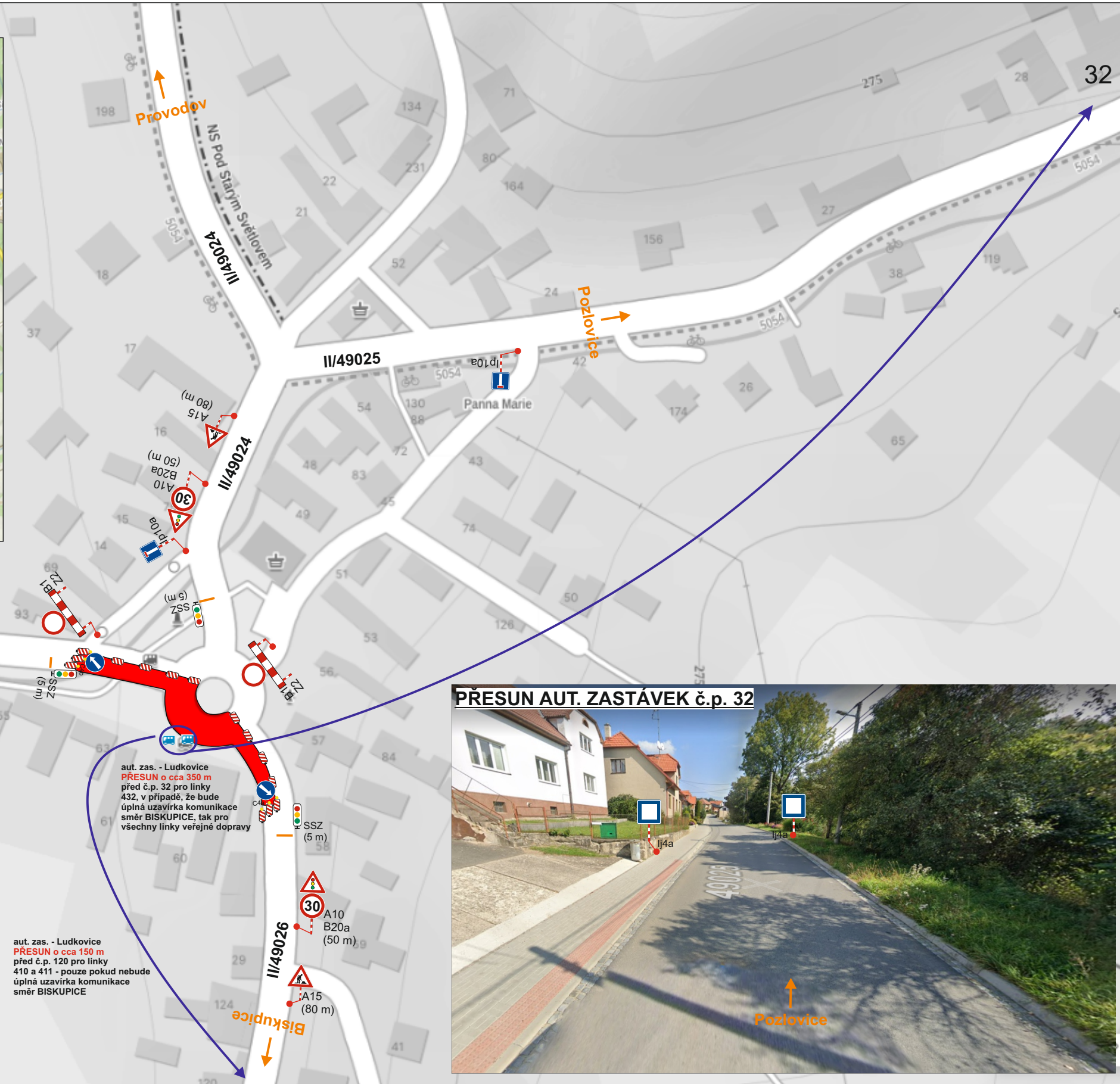


SITUACE I.

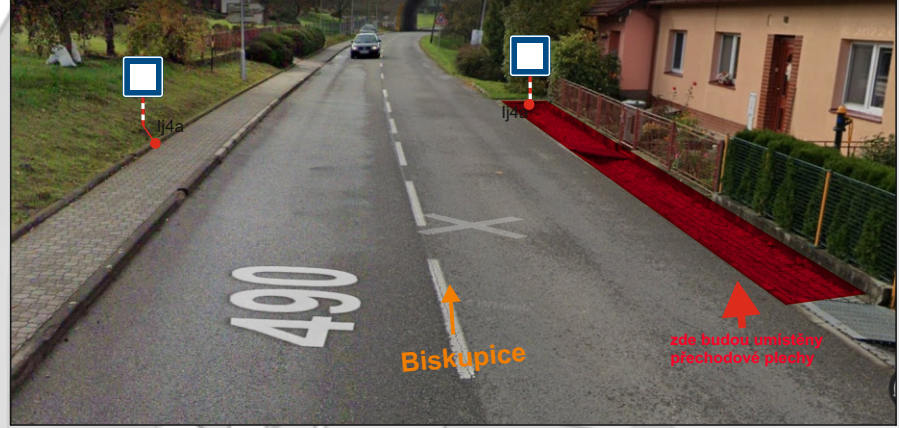
SITUACE ŠIRŠÍCH VZTAHŮ



SOUŘADNICE GPS:
49.1642747N, 17.6367514E



PŘESUN AUT. ZASTÁVEK č.p. 120



PŘESUN AUT. ZASTÁVEK č.p. 32



aut. zas. - Ludkovice
PŘESUN o cca 350 m
 před č.p. 32 pro linky
 432, v případě, že bude
 úplná uzavírka komunikace
 směr BISKUPICE, tak pro
 všechny linky veřejné dopravy

aut. zas. - Ludkovice
PŘESUN o cca 150 m
 před č.p. 120 pro linky
 410 a 411 - pouze pokud nebude
 úplná uzavírka komunikace
 směr BISKUPICE

DZ bude umístěno dle Tp66 - Zásady pro označování pracovních míst na pozemních komunikacích.

Stávající trvalé DZ, které bude v rozporu s přechodnou úpravou silničního provozu, bude dočasně překryto nebo přeškrtnuto.



VYPRACOVAL: ING. LENKA KLVAŇOVÁ KRAJ: ZLÍNSKÝ M.Ú.: ZLÍN AKCE:	ODSOUHLASIL: INVESTOR: ŘSZK, p.o. ZHOTOVITEL: Správa a údržba silnic Zlínska s.r.o. SILNICE III/49024, III/49026 - LUDKOVICE	IČO: 031 81 936 Sídlo: Růžová 272/1, 110 00 Praha 1 Provozovna: Sázaný 539, 756 43 Kelč
PŘÍLOHA: SITUACE - PŘECHODNÉ DOPRAVNÍ ZNAČENÍ	FORMÁT: A3 DATUM: 7/2023 ZAK.ČÍS.: Z10223DZ ARCHIVNÍ ČÍS.:	

SITUACE II.



aut. zas. - Ludkovice
PŘESUN o cca 350 m
 před č.p. 32 pro linky
 432, v případě, že bude
 úplná uzavírka komunikace
 směr BISKUPICE, tak pro
 všechny linky veřejné dopravy

aut. zas. - Ludkovice
PŘESUN o cca 150 m
 před č.p. 120 pro linky
 410 a 411 - pouze pokud nebude
 úplná uzavírka komunikace
 směr BISKUPICE

DZ bude umístěno dle Tp66 - Zásady pro označování pracovních míst na pozemních komunikacích.
Stávající trvalé DZ, které bude v rozporu s přechodnou úpravou silničního provozu, bude dočasně překryto nebo přeškrtnuto.



VYPRACOVAL: ING. LENKA KLVAŇOVÁ	ODSOUHLASIL:	
KRAJ: ZLÍNSKÝ	INVESTOR: ŘSZK, p.o.	
M.Ú.: ZLÍN	ZHOTOVITEL: Správa a údržba silnic Zlínska s.r.o.	IČO: 031 81 936 Sídlo: Růžová 272/1, 110 00 Praha 1 Provozovna: Sázaný 539, 756 43 Kelč
AKCE:	SILNICE III/49024, III/49026 - LUDKOVICE	
PŘÍLOHA:	SITUACE - PŘECHODNÉ DOPRAVNÍ ZNAČENÍ	FORMÁT: A3 DATUM: 7/2023 ZAK.ČÍS.: Z10223DZ ARCHIVNÍ ČÍS.:

SITUACE III.



DZ bude umístěno dle Tp66 - Zásady pro označování pracovních míst na pozemních komunikacích.

Stávající trvalé DZ, které bude v rozporu s přechodnou úpravou silničního provozu, bude dočasně překryto nebo přeškrtnuto.

VYPRACOVAL: ING. LENKA KLVAŇOVÁ	ODSOUHLASIL:	
KRAJ: ZLÍNSKÝ	INVESTOR: ŘSZK, p.o.	
M.Ú.: ZLÍN	ZHOTOVITEL: Správa a údržba silnic Zlínska s.r.o.	IČO: 031 81 936 Sídlo: Růžová 272/1, 110 00 Praha 1 Provozovna: Sázaný 539, 756 43 Kelč
AKCE:	SILNICE III/49024, III/49026 - LUDKOVICE	
PŘÍLOHA:	SITUACE - PŘECHODNÉ DOPRAVNÍ ZNAČENÍ	FORMÁT: A3 DATUM: 7/2023 ZAK.ČÍS.: Z10223DZ ARCHIVNÍ ČÍS.: