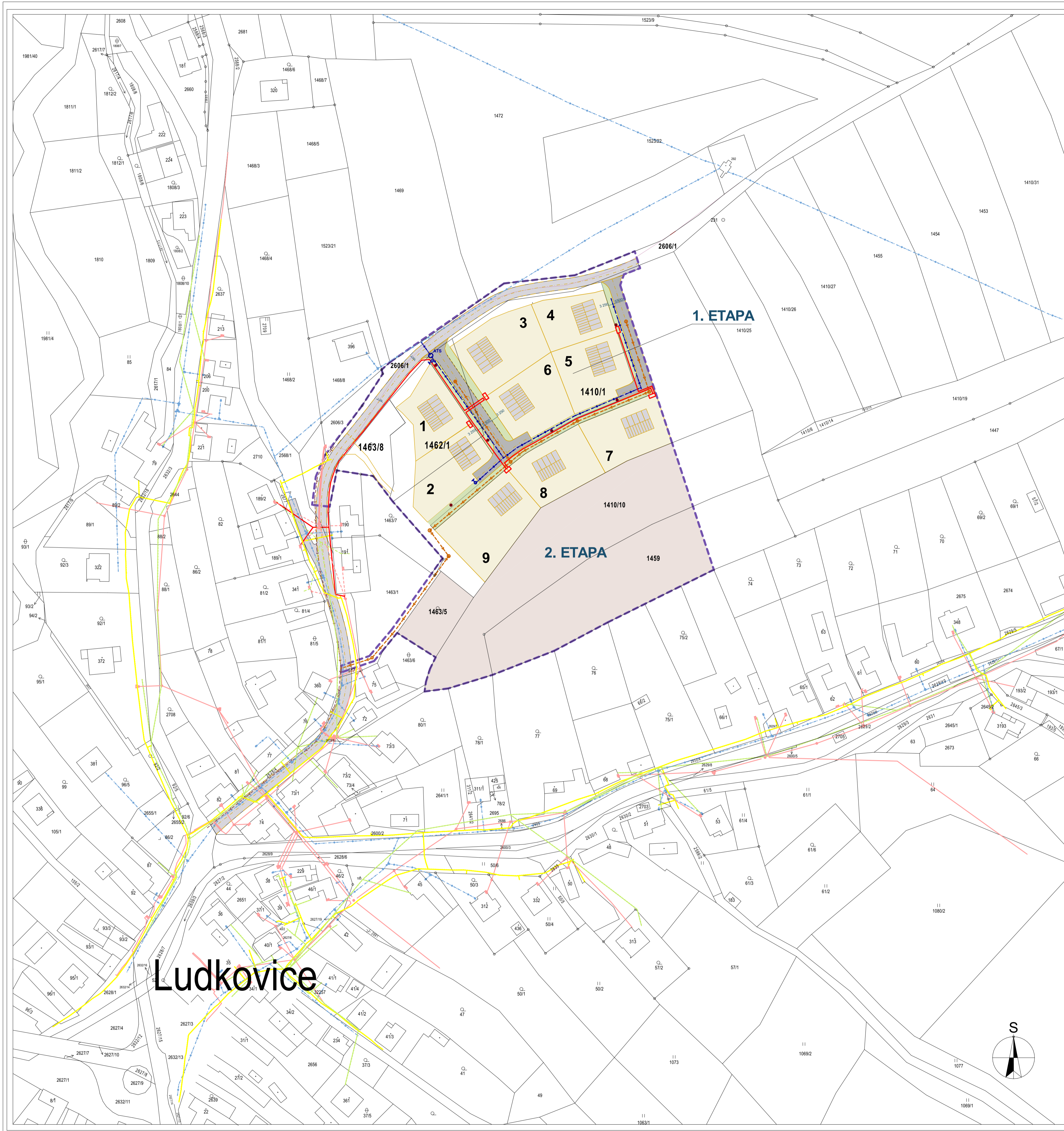


# ÚZEMNÍ STUDIE LUDKOVICE- LOKALITA CHRÁSTKA



- HRANICE DLE KN
- HRANICE ŘEŠENÉHO ÚZEMÍ
- HRANICE NAVRŽENÝCH POZEMKŮ
- RODINNÉ DOMY
- PLOCHY ZELENÝCH PÁSŮ PODÉL KOMUNIKACE A CHODNÍKŮ
- PLOCHY INDIVIDUÁLNÍHO BYDLENÍ - 1. ETAPA
- PLOCHY INDIVIDUÁLNÍHO BYDLENÍ - 2. ETAPA

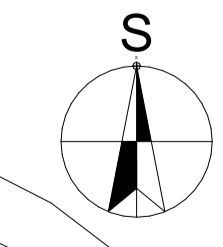
### LEGENDA STÁVAJÍCÍCH INŽENÝRSKÝCH SÍTÍ

- ROZVODNÁ VODOVODNÍ SÍŤ
- JEDNOTNÁ KANALIZACE
- STL PLYNOVOD
- NADZEMNÍ SDĚLOVACÍ VEDENÍ
- NADZEMNÍ VEDENÍ NN
- KABELOVÉ VEDENÍ NN PRO VODOJEM
- KABELOVÉ VEDENÍ NN

### LEGENDA NAVRŽENÝCH INŽENÝRSKÝCH SÍTÍ A KOMUNIKACÍ

- PLOCHY NAVRŽENÝCH KOMUNIKACÍ
- NAVRŽENÉ ROZŠÍŘENÍ STÁVAJÍCÍCH KOMUNIKACÍ
- NAVRŽENÁ VODOVODNÍ SÍŤ
- NAVRŽENÁ KANALIZACE
- NAVRŽENÉ KABELOVÉ VEDENÍ NN
- NADZEMNÍ VEDENÍ NN ZRUŠENÍ
- NADZEMNÍ SDĚLOVACÍ VEDENÍ ZRUŠENÍ
- VEREJNÉ OSVĚTLENÍ

Ludkovice



AUTOR: ING. ARCH. JANA TURNOVÁ	DĚPOV. ZÁSTUPCE: ING. ARCH. RICHARD TURNA	ING. ARCH. JANA TURNOVÁ
POŘIZOVATEL: MÚ. LUDKOVICE, STAVEBNÍ ODBOR		KE SKALCI 347
INVESTOR: OBEC LUDKOVICE		FRÝŠŤAK
LUDKOVICE 44		PROJEKTOVÁ ČINNOST VE VÝSTAVĚ
763-81 BISKUPICE	KRAJ: ZLÍNSKÝ	ZAK. ČÍSLO: 7/2022
OBEC LUDKOVICE - K0 - LUDKOVICE		ARCH. ČÍSLO:
STAVBA:		DATUM: 7/2021
		STUPEŇ STUDIE:
		FORMÁT: 16 A4
OBSAH: DOPRAVNÍ A TECHNICKÁ INFRASTRUKTURA	MĚŘÍTKO: 1:1 000	Č. PŘE: 6